


# C SO 182

# PDPS

SOUŘADNICOVÝ SYSTÉM : S-JTSK  
VÝŠKOVÝ SYSTÉM : Bpv

VEDOUCÍ PROJEKTANT	Ing. Martin ŘEHULKA	<i>Řehulka</i>	 <b>PRIS</b> PROJEKČNÍ KANCELÁŘ PRIS spol. s r. o. OSOVÁ 20, 625 00 BRNO
ZODPOVĚDNÝ PROJEKTANT	Ing. Magda ZDRAŽILOVÁ	<i>Magda Zdražilová</i>	
VYPRACOVAL	Ing. Magda ZDRAŽILOVÁ	<i>Magda Zdražilová</i>	
KONTROLOVAL	Ing. Jiří ŠRUBAŘ	<i>Šrubař</i>	
KRAJ Vysočina	OBJEDNATEL Krajská správa a údržba silnic Vysočiny, p.o.	DATUM	07/2019
NÁZEV AKCE  III/35010 Peršíkov, most ev. č. 35010-1		FORMÁT	A4
		MĚŘÍTKO	
		ÚČEL	PDPS
		ČÍS. ZAKÁZKY	18027
		ARCHIVNÍ ČÍS.	C182_DIO
NÁZEV OBJEKTU  SO 182 Dopravně inženýrská opatření		ČÍS. SOUPRAVY	PŘÍLOHA

DOKUMENTACE  
PDPS

# **III/35010 Peršikov, most ev. č. 35010-1**

## **SO 182 - DIO TECHNICKÁ ZPRÁVA**

## 1 IDENTIFIKAČNÍ ÚDAJE MOSTU

<b>Stavba:</b>	III/35010 Peršíkov, most 35010-1
<b>Stavebník:</b>	Kraj Vysočina Žižkova 57 587 33 Jihlava
<b>Projektant:</b>	Projekční kancelář PRIS spol. s r.o. Osová 20 625 00 Brno zodp. projektant - Ing. Magda Zdražilová
<b>Kraj:</b>	Vysočina
<b>Katastrální území:</b>	KÚ Peršíkov [637971]
<b>Místo stavby:</b>	III/35010, v intravilánu obce Havlíčkova Borová, část Peršíkov, převádí odtok z rybníka a ze zatrubněného příkopu do kanalizace, v blízkosti požární zbrojnice

## 2 ZÁKLADNÍ ÚDAJE O STAVBĚ

Stávající most bude nahrazen propustkem ve stejné poloze a nadále bude sloužit pro převedení silnice III/35010 přes bezejmenný přítok Borovského potoka. Součástí stavby je úprava převáděné komunikace. Během výstavby bude vyloučen provoz na silnici III/35010 v místě stavby.

## 3 TECHNICKÉ ŘEŠENÍ

Předpokládaná doba trvání stavby je 2 – 3 měsíce. Uzavírka silnice III/35010 v prostoru stavby se předpokládá v délce 11 týdnů. Příjezd do obce je možný po III/35010 a dále průjezd obcí po místních komunikacích, nebo po místní komunikaci od Havlíčkovy Borové.

Po dobu výstavby **bude odsunuta autobusová zastávka o cca 100 m**. Dočasná zastávka bude opatřena **označníkem s jízdním řádem**.

Zhotovitel zajistí před stavbou projednání s Policií ČR a dotčenými obcemi a požádá o stanovení rozhodnutí příslušný správní orgán.

Předpokládaný rok realizace záměru 2019. Stavba jako taková bude probíhat v jedné časové etapě.

## 4 OSTATNÍ

Při provádění všech stavebních prací je nutno dodržovat veškeré platné bezpečnostní předpisy. Před zahájením stavebních prací budou veškeré IS v prostoru stavby vytyčeny a označeny dle platných předpisů a norem.

## 5 PŘECHODNÉ DOPRAVNÍ ZNAČENÍ

Předmětný úsek silnice III/35010 slouží především k dopravní obsluze osady Peršíkov.

Objekt SO 182 – DIO řeší návrh přechodného dopravního značení (PDZ) a vychází z požadavku na zajištění bezpečnosti stavby proti vjezdu vozidel.

Podkladem pro řešení návrhu přechodného dopravního značení bylo zaměření mostu a okolí

a celková situace. PDZ je navrženo dle TP 66 a je upraveno v závislosti na místních podmínkách. Přechodná dopravně inženýrská opatření jsou zakreslena v grafické příloze.

Délka pronájmu značek je 11 týdnů.

#### Seznam přechodného dopravního značení

<u>značka</u>	<u>množství</u>
A15	3 ks
B1	2 ks
B20a	2 ks
B24a	1 ks
C3a	1 ks
E13	2 ks
IP10a	1 ks

#### Seznam přechodného dopravního zařízení

<u>zařízení</u>	<u>množství</u>
Zábrana Z2	2 x
Dopravní světlo S7 (sada 3 ks)	2 x

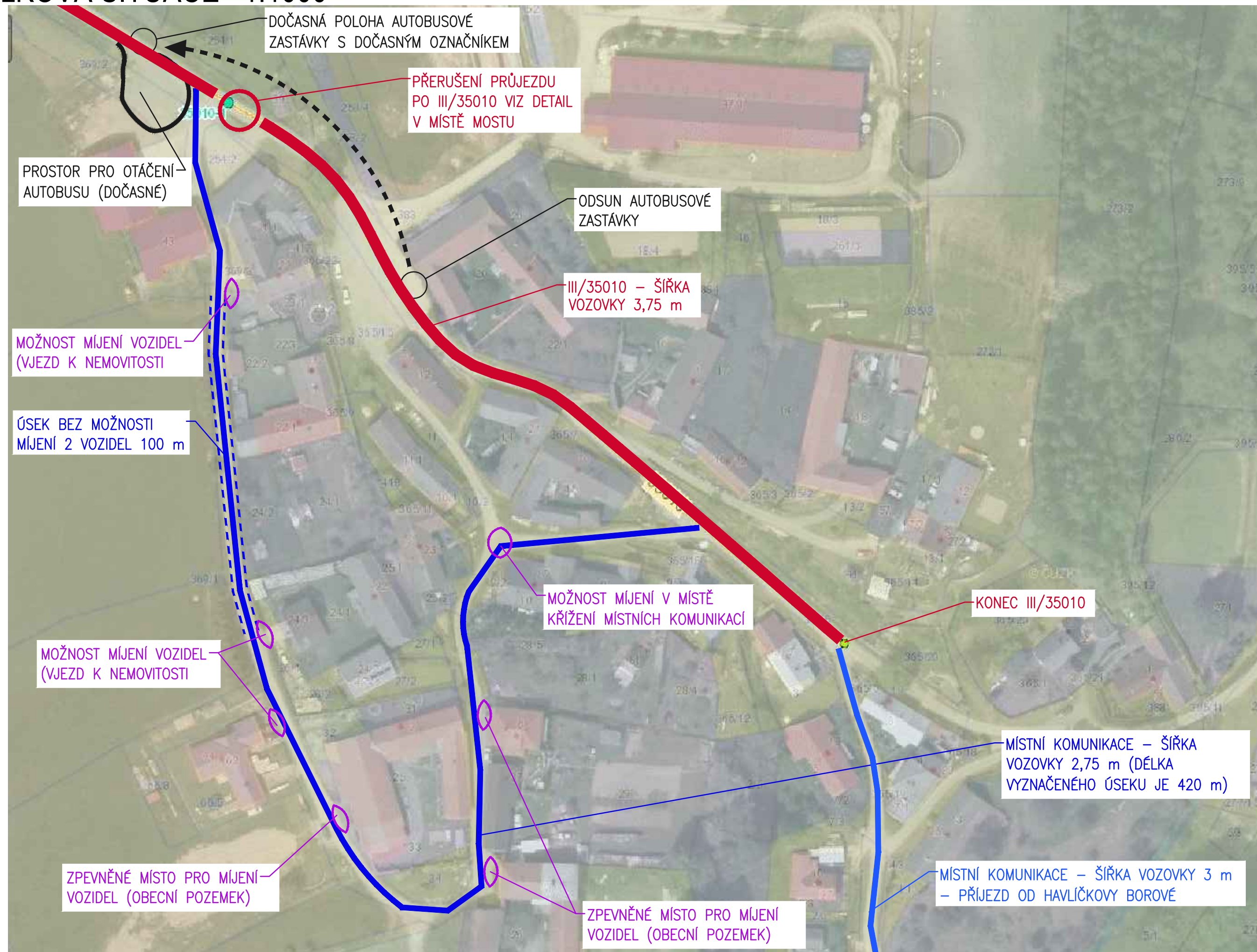
## 6 TRVALÉ DOPRAVNÍ ZNAČENÍ

Trvalé dopravní značení, které bude v rozporu s navrženým přechodným dopravním značením, se přelepí oranžovou páskou. Značení, jež v rozporu nebude, se ponechá. Po dokončení rekonstrukce budou oranžové pásy strženy.

Brno, listopad 2018

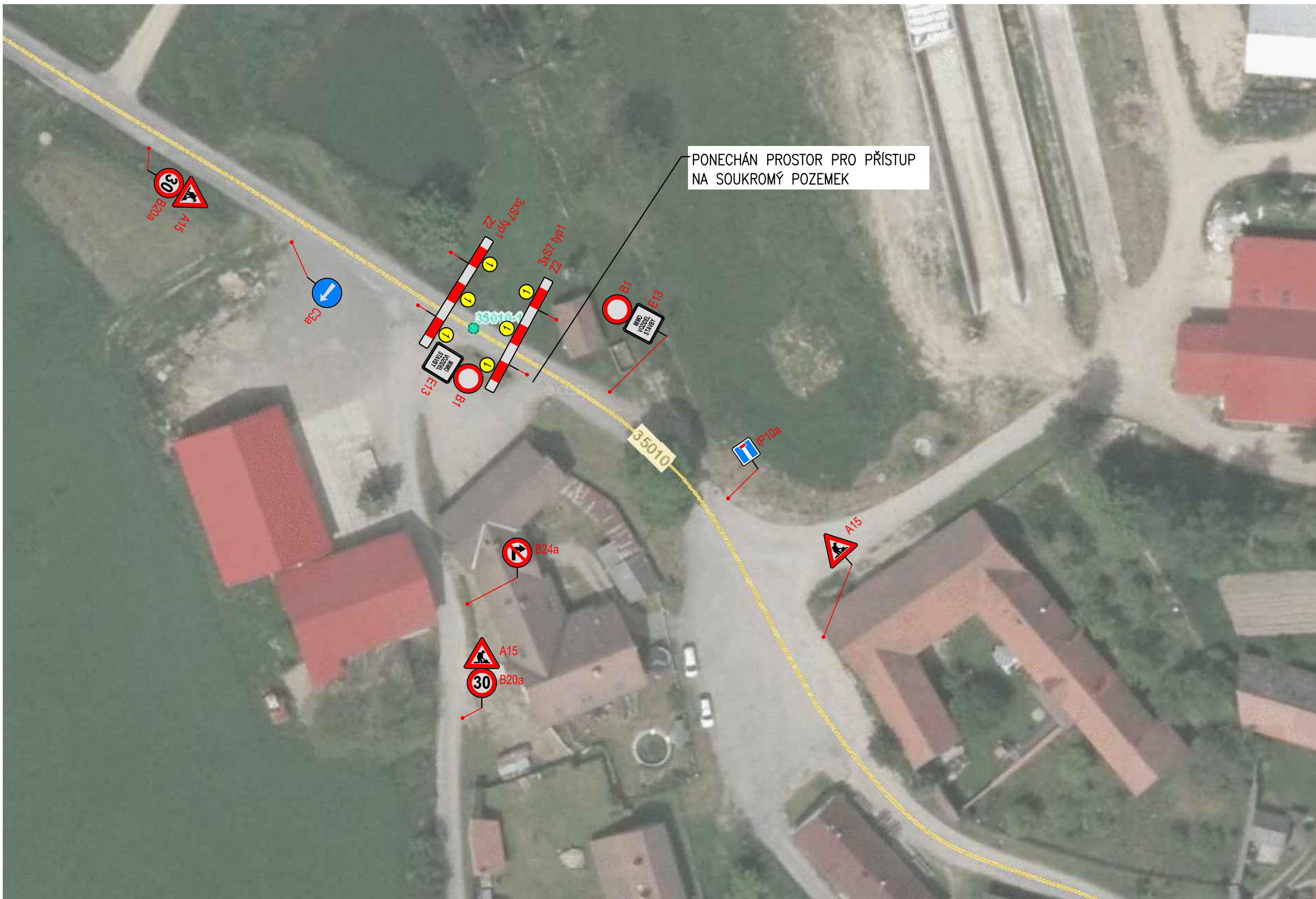
Ing. Magda Zdražilová

# CELKOVÁ SITUACE 1:1000





DETAIL V MÍSTĚ MOSTU 1:500





# POSUN AUTOBUSOVÉ ZASTÁVKY

